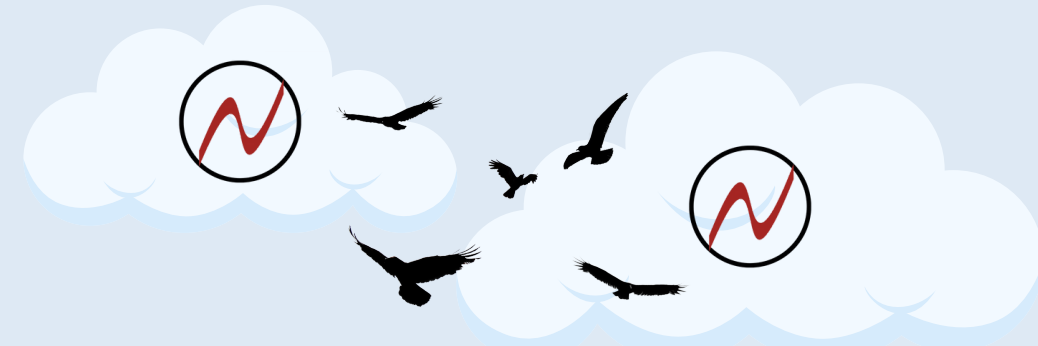


Kargo Takip Yazılımı

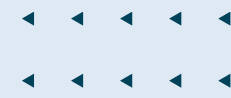
Tüm Kargo Süreçlerinizde
2026



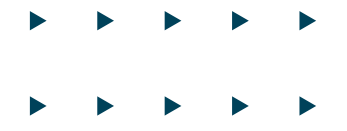
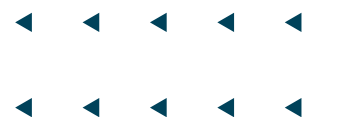


Kargo Takip Yazılımı Paketleri

1. Standart Paket (Api Yok, sadece kendi dağıtım ağı)
2. Pro Paket (Kendi dağıtım ağı + Kargo Api)
3. Premium Paket (Kendi dağıtım ağı + Kargo Api + E-Ticaret Api + Pazaryeri Api)
4. Plus Paket (Kendi dağıtım ağı + Kargo Api + E-Ticaret Api + Pazaryeri Api + Şube/Acente Paneli)
5. Ultra Paket (Kendi dağıtım ağı + Kargo Api + E-Ticaret Api + Pazaryeri Api + Şube/Acente Paneli + Mobil uygulama)
6. Mega Paket (Kendi dağıtım ağı + Kargo Api + E-Ticaret Api + Pazaryeri Api + Şube/Acente Paneli + Mobil uygulama + Yurtdışı kargo)



Kargo Api Entegrasyonları

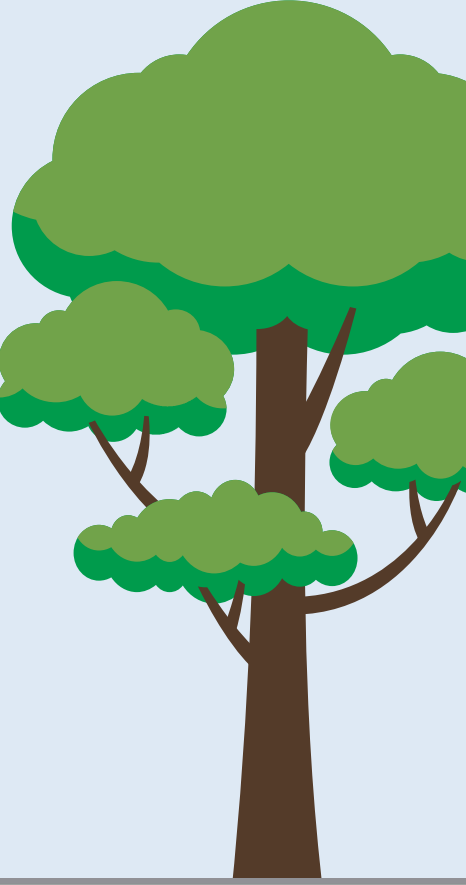


Anlık Durum
Güncellemesi

Api Entegrasyonlarımızdan Bazıları

- 01 MNG Kargo
- 02 Yurtiçi Kargo
- 03 Aras Kargo
- 04 PTT Kargo
- 05 Sürat Kargo
- 06 KargoİST
- 07 Kolay Gelsin Kargo
- 08 Noisoft E-Ticaret
- 09 Ticimax E-Ticaret
- 10 Tsoft E-Ticaret
- 11 İdeasoft E-Ticaret
- 12 Wordpress E-Ticaret
- 13 Opencart E-Ticaret
- 14 İkas E-Ticaret
- 15 Trendyol Pazaryeri
- 16 Paraşüt E-Fatura
- 17 Hepsiburada Pazaryeri
- 18 Netgsm Telekom
- 19 Paytr Sanal Pos

Tüm entegrasyonlarımızı öğrenmek için bizimle iletişime geçebilirsiniz.





Hakkımızda



Firmamızın yaklaşık 22 yıldır faaliyet gösterdiği yazılım ve bilişim sektöründe, edindiği tecrübe ve siz değerli müşterilerimizin taleplerinden yola çıkarak harmanladığımız yazılımlarımızda, güçlü markamız Noisoft ile sizlere en iyiyi sunmaya devam ediyoruz.

Taşımacılık sektöründe, yıllardır müşterilerimize özel geliştirdiğimiz projelerimiz sayesinde edindiğimiz tecrübelerimiz ve herkesin ortak ihtiyaçlarına göre geliştirdiğimiz taşımacılık takip yazılımlarımız siz değerli müşterilerimizin kullanımına sunulmuştur. Faaliyet alanınıza ve ihtiyaçlarınıza göre mutlaka bir paketimiz tam da size göre. Bizlere duyduğunuz güven için teşekkürler...



Müşteriye Özel Fiyatlandırma Politikası

Desi/Kg Bazlı Fiyatlandırma: Eklenen kargonun ebatlarına veya ağırlığına göre hesaplanan fiyatlandırma.

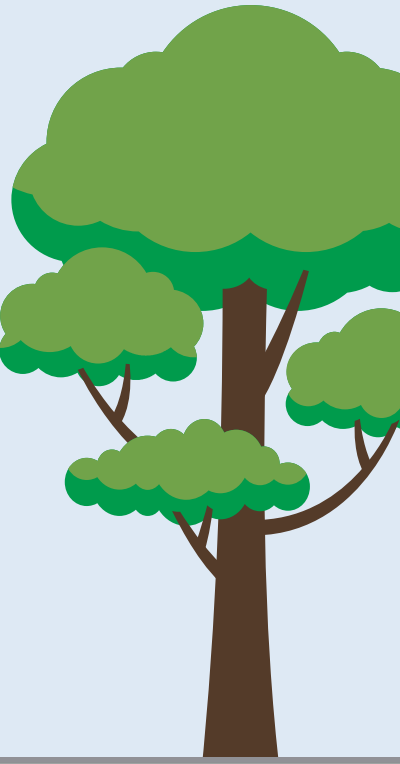
▲ ▲ **Yüzdeler Bazlı Fiyatlandırma:** Maliyet fiyatlarının üzerine eklenen yüzdeler artışa göre yapılan fiyat hesaplamasıdır.
▲ ▲ Eklenen kargonun desisi veya ağırlığını baz alır ve gönderinin ebatlarına göre maliyeti hesaplanarak, üzerine eklenecek
▲ ▲ kar oranına göre de satış fiyatı belirlenir.

▲ ▲ **Mesafe Bazlı Fiyatlandırma:** Gönderici ve alıcının adresinin koordinatlarına göre iki mesafe arasını hesaplayarak ve
gönderinin ebatlarına göre de katsayı belirlenerek fiyat hesaplaması yapılır.

Taahhütlü Fiyatlandırma: Göndericinin aylık gönderi sayısına göre fiyatlandırma politikasıdır. Örneğin ayda 5.000 -
10.000 kargo arası gönderi yaparsa liste fiyatından %15 indirim, 5.000 den az gönderi yaparsa %10 indirim şeklinde
hesaplanır ve aydan aya değişiklik gösterir.

Kapıda Ödeme Fiyatlandırması: Gönderinin teslimatı sırasında alıcıdan tahsil edilecek ücrete göre komisyon alınması
ve gönderi ücretine eklenmesi şeklinde fiyat hesaplama türüdür.

Her müşteri için ayrı ayrı fiyatlandırma yapılabilir. Gruplama yaparak farklı kampanyalar oluşturulabilir.



Kargo Durum Aşamaları

Göndericide

Kargonun gönderici tarafından manuel olarak veya api üzerinden eklenmesi durumudur. Kargolar gönderen kişi veya firmaların deposundadır.

T. Kuryede

Kargoların toplayıcı kurye tarafından göndericiden zimmetine alıp kurye aracında olduğu kargo durumu aşamasıdır.

Ç. Şubesinde

Kargoların toplayıcı kuryeden çıkış şubesine getirildiği ve toplayıcı kuryenin zimmetinden düşüm yapıldığı kargo durum aşamasıdır.

Transfer Aşamasında

Kargoların çıkış şubesinden varış şubesine getirilene kadarki kargo durum aşamasını temsil eder. Transfer aşamasında depolar, aktarma merkezleri, transfer araçları gibi ilave transfer aşamaları firmalara göre değişiklik göstermektedir. Bazı firmalarda kargolar çıkış şubesinden araca yüklenerek direk varış şubesine getirilirken, bazı firmalarda depolarda ve aktarma merkezlerinde kargolar gruplanarak farklı araçlara tekrar yüklenip varış şubesine getirilebilir.

V. Şubesinde

Kargoların transfer araçlarından varış şubesine getirildiği kargo durum aşamasıdır. Burada kargolar gruplanarak mahalle mahalle ayrılır ve dağıtıcı kuryelere zimmetlenir.

D. Kuryede

Dağıtıcı kuryeler kendilerine zimmetlenen kargoları dağıtıma çıkarak alıcısına ulaştırır. Bu aşamada herhangi bir sorun çıkmazsa alıcıya teslim edilir. Alıcıya ulaşamazsa şubeye devir yapılarak varış şubesine geri getirilir. Eğer alıcı kargoyu teslim almak istemezse bu durumda da iade süreci başlamış olur.

Teslim Edildi

Kargoların dağıtıcı kuryelerle alıcılara teslim edildiği kargo durum aşamasıdır. Bu aşama kargo durum aşamalarının son aşamasıdır.

Şubeye Devir

Kargonun alıcıya ulaşamadığı durumlarda varış şubesine geri getirildiği kargo durum aşamasıdır. Buradan ya alıcıya teslim edilir ya da göndericiye iade edilir.

İade Süreci

Kargonun alıcısına ulaşamadığı veya alıcının kargoyu teslim almayı kabul etmediği durumlarda göndericiye geri iadesi durumudur.



Canlı Kurye Takibi

Android Mobil Uygulama

Kendi dağıtım ağını kuran kargo firmaları için geliştirdiğimiz mobil uygulamamız ile kuryeleriniz barkod okutarak kargoları zimmetine alıp toplama ve dağıtım işlemlerini gerçekleştirirler. İstenirse kuryenin zimmetine aldığı tüm kargoları rotalama özelliğimiz ile kuryenin konumuna göre yakından uzağa göre sıralaması yapılarak en uygun şekilde dağıtımı gerçekleştirilir. Kuryelerinizin konumunu harita üzerinde görebilirsiniz. Alıcı müşteriler kurye kendisine teslimat için geldiği aşamada kuryenin konumunu canlı olarak görebilir.

- Kurye Mobil Uygulaması
- Gönderici Müşteri Uygulaması
- Alıcı Müşteri Uygulaması





Kargo Şirketleriyle Partnerlik Yapıldığı Durumlar Api Entegrasyonu İle Teslimat Seçenekleri

Göndericiden Kargo Toplama

Gönderici firmaların cari web panel üzerinden manuel olarak eklediği veya api üzerinden e-ticaret sitelerinden alınan siparişlerin otomatik olarak eklendiği kargolar, toplayıcı kurye ile göndericilerden alınıp çıkış şubesine getirilir. Hangi partner kargo firmasıyla dağıtım yapılacaksa kargo firması personeli gelip kargoları çıkış şubesinden teslim alıp kendi şubesine götürür ve barkod okutarak kargoları api üzerinden kendi firmalarına aktarır.

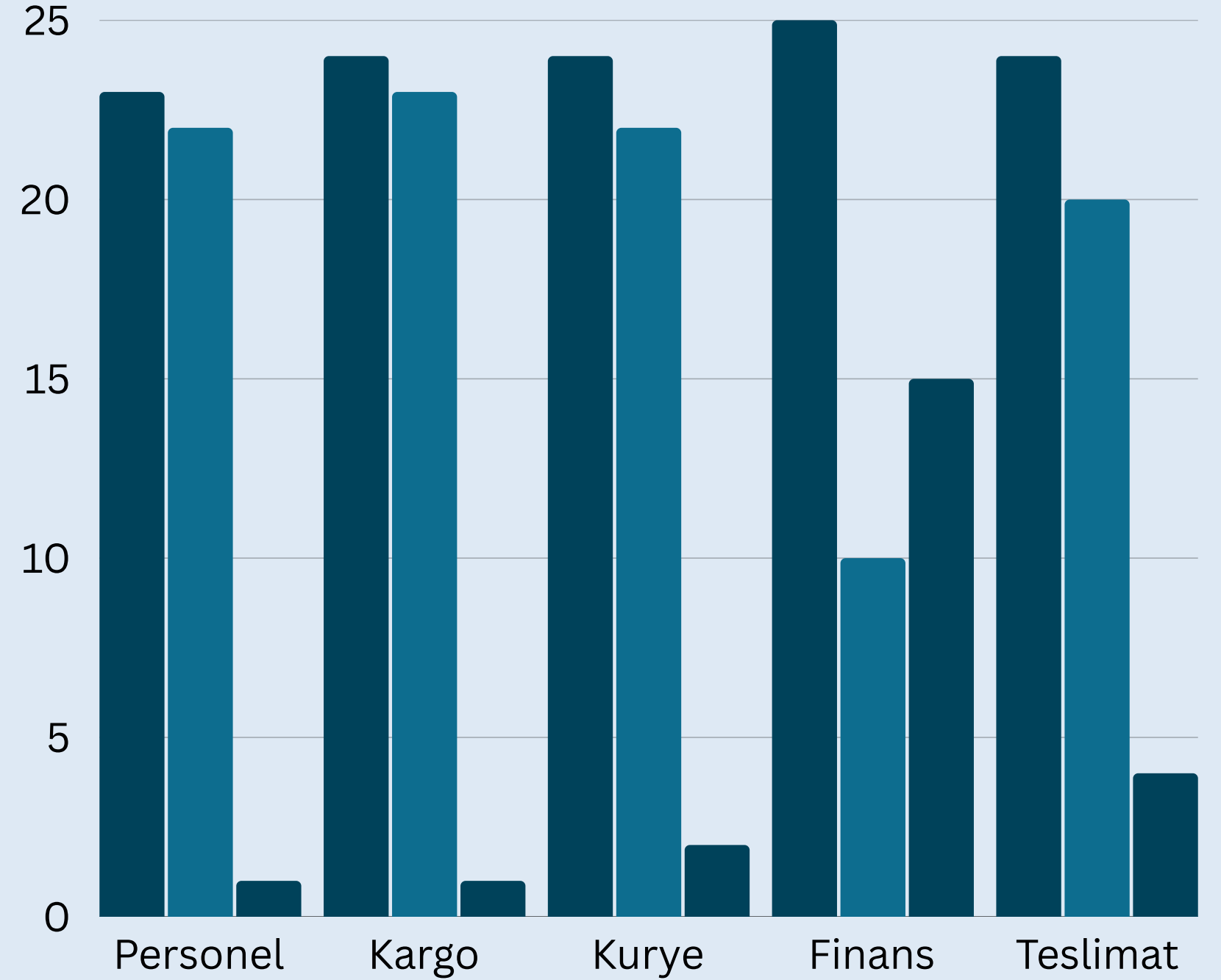
Partner Kargo Şirketine Aktarma

Api üzerinden partner kargo firmasına aktarılan kargolar, partner kargo firmasının kendi süreçlerini işleterek teslim etmesiyle sonuçlanır. Teslim edilemeyen kargolar için şubeye devir ve iade gibi süreçler işletilir. Kargonun normal teslim süreçleri 15 dk süre aralıklarla api üzerinden sorgulanarak kargo durum güncellemesi yapılır. Şubeye devir ve iade sürecinde olan kargolar ise sorunlu kargo sayfasına aktarılarak, takibinin kolaylıkla yapılması ve alıcısına teslimi için görüşmeler yapılması açısından önemlidir.



Raporlamalar

Gelişmiş raporlama altyapımız ile kargolarınızın her anından haberdar olabilir, anında müdahale ederek iade oranını düşürüp teslimat oranını artırabilirsiniz. Müşteri hizmetleri personellerinizin müşterilerinize zamanında ulaşabilmesi ve müşteri memnuniyeti oranınızı artırmanız firmanızın üst seviyelere çıkmasını sağlayacaktır. Raporlamanın önemi müşterilerinizden aldığınız olumlu geri dönüşlerle ortaya çıkacaktır.





Özel Teslimat Seçenekleri

Müşterilerinize sunacağınız farklı teslimat türlerine sistemimizde yer verebilirsiniz. Bunlardan bazıları, aynı gün teslimat, ertesi gün teslimat, standart teslimat, randevulu teslimat vb...



Müşteri Hizmetleri

Şubeye Devir

Kargonun teslimat anında alıcıya ulaşamaması durumunda alıcıya sms bilgilendirmesi veya kapıya haber alma formu bırakılarak kargonun teslimat şubesine geri getirilmesi durumudur. Alıcı şubeye gelerek kargosunu teslim alabilir.

İade Süreci

Kargonun alıcısına ulaşamadığı veya alıcının teslim almayı kabul etmediği durumlarda iade süreci başlatılarak kargo alıcısı ve göndericisiyle görüşülür ve bir şekilde alıcıya ulaşması veya teslim alınması için ikna edilmesi durumu gerçekleşmez ise kargonun göndericisine geri iade edilmesi durumudur.

Teslimatın Gecikmesi

Kargonun alıcısına ulaştırılmasının planlanan zamandan daha geç kalındığı durumdur. Hava ve yol koşulları, alıcıya ulaşamaması vb gibi durumlarda teslimatın gecikmesi durumu yaşanır.



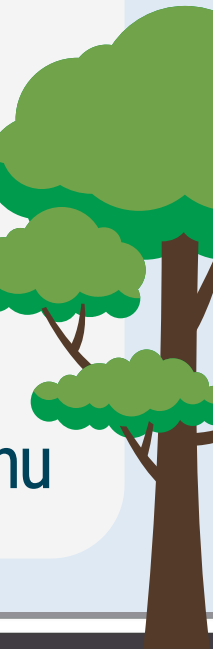
Noisoft Kargo Takip Yazılımı Özellikleri

- Kurye Mobil Uyg. **(ULTRA)**
- Şube/Acente Panel **(PLUS)**
- Ticimax Api **(PREMIUM)**
- Hepsiburada **(PREMIUM)**
- Yurtiçi Kargo Api **(PRO)**
- Kargoİst Api Ent. **(PRO)**
- Mesafe Fiyatlandırma
- Destek Sistemi
- Açık Hesap Takibi
- İyzico Ödeme Entegrasy.
- Paytr Ödeme Entegrasy.

- Yurt dışı Kargo Ekleme **(MEGA)**
- Amazon Pazar Api **(MEGA)**
- Gönderici Mobil Uyg. **(ULTRA)**
- Noisoft E-ticaret Api **(PREMIUM)**
- T-soft E-Ticaret Api **(PREMIUM)**
- Trendyol Pazaryeri **(PREMIUM)**
- Ptt Kargo Api Ent. **(PRO)**
- Kolay Gelsin Api Ent. **(PRO)**
- Barkod Etiketleri
- Kargo Durumları
- E-posta Bildirimi
- Müşteri Fiyatlandırma
- E-Fatura Modülü
- Kredili Hesap Takibi
- İyzico Ödeme Entegrasyonu

- eBay Pazar Api **(MEGA)**
- Etsy Pazar Api **(MEGA)**
- Alıcı Mobil Uyg. **(ULTRA)**
- Wordpress E-Ticaret **(PREMIUM)**
- İdeasoft E-Ticaret Api **(PREMIUM)**
- Dhl Kargo Api Ent. **(PRO)**
- Sürat Kargo Api Ent. **(PRO)**
- Sınırsız Kullanıcı
- Sınırsız Fiyat Politikası
- Toplu Barkod Yazdır
- Kredili Kargo
- Sınırsız Taşıyıcı
- Nakit Kasa Takibi
- Cari Müşteri Paneli
- Netgsm API Entegrasyonu

- Opencart **(PREMIUM)**
- İkas E-Ticaret **(PREMIUM)**
- Aras Kargo Api **(PRO)**
- Hepsijet Api Ent. **(PRO)**
- Sınırsız Kargo
- Sms Bildirimi
- Sınırsız Cari Müşteri
- Sınırsız Bireysel Müşteri
- Desi Fiyatlandırma
- Kullanıcı Yetkilendirme
- Alıcı Ödeme Takibi
- Detaylı Raporlama
- Paraşüt Api Entegrasyonu



Bizimle İletişime Geçin



Öncül Bilişim Tekn. Yazılım San. ve Tic. A.Ş.



Kozyatağı Mh. E5 Yan Yol Cd. Gülbahar Sk.

AR Plaza C Blok Kat:4

Kadıköy / İSTANBUL



www.unculbilisim.com.tr



Macinsoft Bilişim Tekn. Tic.Ltd.Şti.



Mustafa Kemal Mh. Dumlupınar Bulv.

Tepe Prime A Blok Asma Kat

Çankaya / ANKARA



www.macinsoft.com.tr



0554 142 50 22



fahrioncul@gmail.com



www.noisoft.com.tr

